

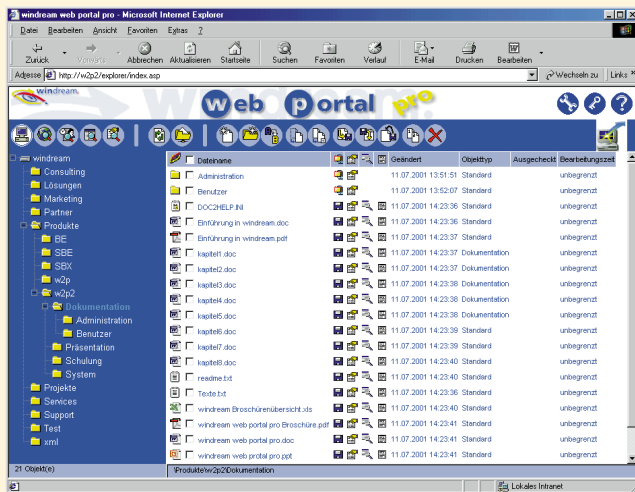
Windream Web Portal

▶ Standortunabhängiges Dokumenten-Management über das Internet

Das Windream Web Portal ermöglicht autorisierten Anwendern einen weltweiten Zugriff auf alle Informationen, die im Windream-DMS gespeichert sind –

sicher, schnell, zuverlässig und unabhängig von Ort und Zeit. Einzige Voraussetzung: ein gültiges Windream-Benutzerkonto und ein Internetzugang.

Mit dem Windream Web Portal können Unternehmen das Internet als Plattform für einen globalen Zugriff auf Informationen nutzen, die zentral auf einem Windream-Server gespeichert sind. Dies führt zu einem Wettbewerbsvorteil mit meßbarem Erfolg. Alle Geschäftsprozesse lassen sich wesentlich schneller abwickeln. Zudem bietet das Windream Web Portal vielfältige Einsatzmöglichkeiten.



Windream Web Portal: Explorer-Ansicht der hierarchischen Ordnerstruktur

▶ Zwei Versionen für unterschiedliche Anforderungen

Die Software ist in zwei unterschiedlichen Ausführungen erhältlich: Während das Windream Web Portal eine gezielte Recherche sowie Ansicht und Download von Dokumenten ermöglicht, stellt die erweiterte Professional-Version Windream Web Portal Pro alle weiteren DMS-Funktionen bereit, die auch auf einem lokalen Windream-Rechner zur Verfügung stehen. Dazu zählen u. a. die direkte Erstellung und Bearbeitung von Ordnern und Eigenschaften sowie der Upload von Dokumenten.

▶ Globale Verfügbarkeit aller Informationen

Durch den Einsatz des Windream Web Portal lassen sich Geschäftsprozesse bedeutend

schneller abwickeln. Autorisierte Anwender können von jedem Ort der Welt auf Dokumente zugreifen und beliebige Informationen aus dem DMS abrufen, bearbeiten, archivieren oder neu erstellte Dokumente im DMS speichern.

▶ Sicherheit hat Vorrang

Die gesicherte Authentifizierung steht bei der Benutzung des Windream Web Portal und der Professional-Version im Vordergrund. Benutzer können sich nur dann am Portal anmelden, wenn sie über ein Windream-Benutzerkonto und über ein gültiges Paßwort verfügen. Die Datenübertragung erfolgt immer über eine Secure-Socket-Layer-Verbindung (SSL). Sie gilt weltweit als Standard für eine sichere Übertragung von Informationen über das World Wide Web.



Windream Web Portal

- ➔ **Enorme** Beschleunigung von Geschäftsprozessen
- ➔ **Kostensparnis** durch weltweite Verfügbarkeit des DMS
- ➔ **Keine** zusätzlichen Software-Komponenten auf dem Client-Rechner
- ➔ **Zugriff** über einen gängigen Internetbrowser
- ➔ **Schnelle** und übersichtliche Navigation
- ➔ **Hierarchische** Ablagestrukturen wie im Windows Explorer

Windream Web Portal: Dokumente recherchieren und lokal bearbeiten

Das Windream Web Portal beschränkt sich im Vergleich zur Professional-Version auf ausgewählte Funktionen des DMS. Die effektive Dokument-Recherche steht bei dieser Anwendung im Vordergrund.

► Dokumente recherchieren

Das Windream Web Portal bietet insgesamt sechs verschiedene Recherchemethoden an.

Hierarchische Suche. Die Ablage- bzw. die Ordnerstruktur des DMS wird wie in der üblichen Exploreransicht eines lokalen Windows-Rechners auch im Web Portal angezeigt. Dadurch können Anwender gezielt in der Ablagestruktur des DMS blättern und Dokumente finden.

Einfache Suche. Bei dieser Suchmethode genügt die Eingabe eines einzelnen Suchbegriffs.

Schnellsuche. Die Schnellsuche ermöglicht eine effiziente Recherche über ausgewählte Suchkriterien wie zum Beispiel Autorennamen oder Datum und Zeit.

Indexsuche. Die Recherche erfolgt über die Indexdaten von Dokumenten.

Objekttypsuche. Die Anwender recherchieren über die Indexdaten, die für Dokumente eines bestimmten Typs im DMS festgelegt wurden.

Volltextsuche. Die Suche über den Volltext ermöglicht es, Dokumente über Bestandteile ihres Inhalts zu finden.

Ergebnislisten, Suchprofile. Das Web Portal listet alle gefundenen Dateien in einer übersichtlichen Ergebnisliste auf. Bereits festgelegte Suchkriterien lassen sich bei Bedarf als Suchprofile speichern und wieder verwenden. Profile können als Windream Searchlets anderen Anwendern unternehmensweit zur Verfügung gestellt werden. Eine wiederholte, umständliche Eingabe von Suchkriterien wird dadurch überflüssig.

► Dokumente und Eigenschaften zur Ansicht öffnen und lokal bearbeiten

Gefundene Dokumente werden mit einem Doppelklick direkt aus der Ergebnisliste zur Ansicht geöffnet. Der integrierte Viewer setzt den Inhalt der Dokumente in das HTML-Format um. Per Download können Benutzer beliebige Informationen aus dem DMS exportieren und auf einem lokalen Rechner weiter bearbeiten. Die Originaldokumente bleiben für andere Windream-Anwender im DMS verfügbar.

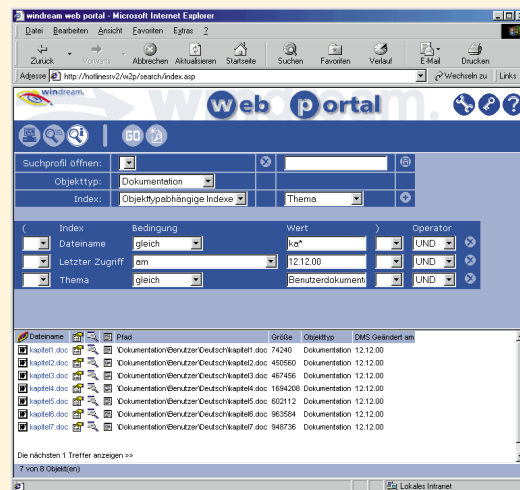
Darüber hinaus bietet das Windream Web Portal auch die mit den Dokumenten gespeicherten Eigenschaften zur Ansicht an.

Windream Web Portal Pro: Dokumenten-Management online

Neben den bereits beschriebenen Features enthält die Professional-Version des Windream Web Portal alle DMS-Funktionen, die Anwender auch auf einem lokalen Rechner ausführen können. Dadurch wird Windream zu einem universell einsetzbaren Online-DMS.

► Dokumente und Eigenschaften anlegen und verwalten

In der Professional-Version können Anwender alle Dokumente, die sie auf einem lokalen



Windream Web Portal: Indexsuche und Ergebnisliste

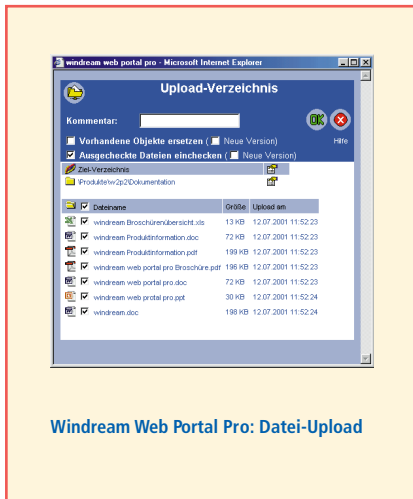
Dazu stehen die Registerkarten zur Verfügung, die das Windream-DMS dem Betriebssystem zur Beschreibung der Dokument-Eigenschaften hinzufügt. Dies sind neben den allgemeinen Merkmalen die Indizes, die Lebenszyklus-Regeln, die Dokument-Historie, die Versionierung und die Rechteverwaltung.

Rechner erstellt bzw. bearbeitet haben, im DMS speichern oder archivieren. Dieser Upload-Prozess ist mit wenigen Mausklicks erledigt.

Auch die Bearbeitung der Dokument-Eigenschaften erfolgt online. Dabei werden Einträge direkt in den mit dem Dokument gespeicherten Registerkarten Indizes, Lebenszyklus, Historie, Version und Rechte vorgenommen.

► Check-out und Check-in

Neben dem Download von Dokumenten ist es zusätzlich möglich, Dokumente über einen Check-out-Vorgang zu exportieren und lokal zu bearbeiten. Für den Zeitraum ihrer Bearbeitung bleiben die Dokumente schreibgeschützt. Sie



stehen dann anderen Anwendern so lange nicht zur Bearbeitung zur Verfügung, bis sie über einen Upload-Prozess wieder in das DMS „eingescheckt“ werden. Optional erstellt Windream beim Check-in neue Versionen der Dokumente. Ein bereits erfolgter Check-out-Prozess kann auch nachträglich widerrufen werden.

► Lebenszyklus-Verwaltung – die direkte Verbindung zum Windream-Archiv

Auf der Registerkarte „Lebenszyklus“ verwalten Anwender die Regeln, die den Lebenszyklus der im DMS gespeicherten Dokumente bestimmen. Voraussetzung ist, daß die Anwender über die erforderlichen Rechte verfügen. So ist es möglich, den Bearbeitungs- und Archivierungszeitraum der Dokumente einzusehen, zu ändern oder den Archivierungszeitpunkt von Objekten festzulegen. Auch die unmittelbare Archivierung nach einem Upload kann veranlaßt werden.

► Windream Web Portal und Windream Web Portal Pro: Individuell konfigurieren

Das im Windream Web Portal und in der Pro-Version integrierte Konfigurationsmodul gestattet es, das Portal nach den individuellen Anforderungen des Anwenders zu gestalten.

In der Startansicht legt der Benutzer fest, welche Sicht auf den Dokumentbestand nach der Anmeldung am Portal angezeigt werden soll.

Die Listenansicht bestimmt das Design der Explorer-Ansicht und der Ergebnislisten. So sind bestimmte Informationen zu den Dokument-Eigenschaften direkt nach dem Start des Windream Web Portal abrufbar.

Die Suchoptionen bieten zusätzliche Möglichkeiten zur Optimierung einer Suchabfrage. Anwender könne hier entscheiden, ob bei einer Suche auch Vorversionen von Dokumenten berücksichtigt werden sollen, ob die Groß-/Kleinschreibung zu beachten ist und ob auch Unterverzeichnisse eines Windream-Ordners in die Suche einbezogen werden.

► Gestalten Sie Ihre persönliche Portalseite!

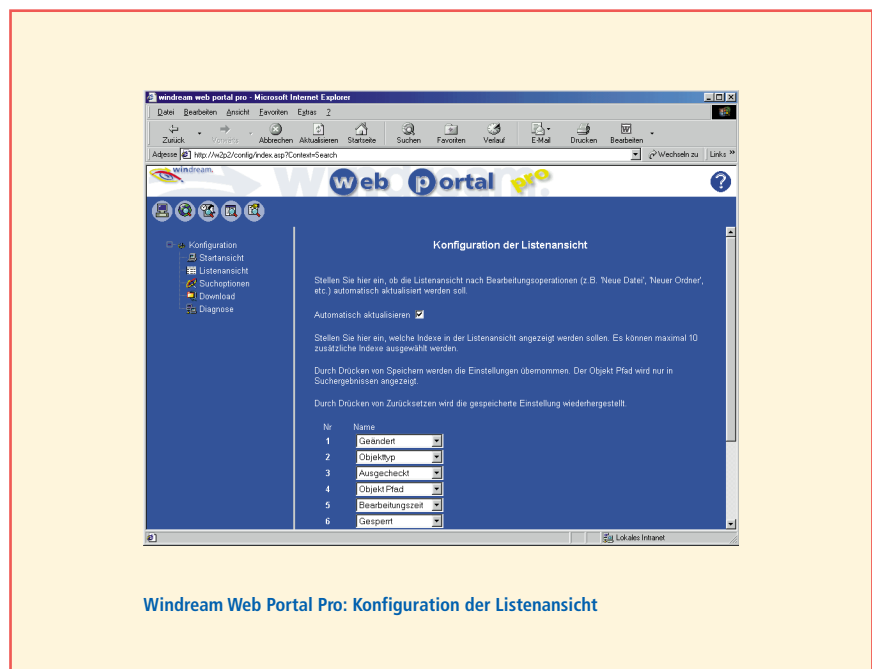
Ein Klick auf die Titelleiste des Windream Web Portal bzw. der Pro-Version führt zu einer

„leeren“ Seite, die Anwender individuell gestalten können. Diese Seite kann dazu genutzt werden, eigene Links – zum Beispiel zu Suchmaschinen oder zur Windream-Homepage – direkt in das Web Portal zu integrieren.

► Windream-Searchlets – Suchprofile unternehmensweit nutzen

Ein Klick auf Windream-Searchlets führt zu einer Seite, die bereits erstellte und gespeicherte Suchprofile aus einer Indexsuche auflistet. Dabei wird unterschieden zwischen privaten und öffentlichen Searchlets. Private Searchlets sind Profile, die ein Anwender für persönliche Recherchen angelegt hat. Öffentliche Profile hingegen werden zentral auf dem Windream-Server gespeichert und sind für alle Benutzer des Windream Web Portal unternehmensweit verfügbar. Ein Anwender kann seine privaten Searchlets jederzeit veröffentlichen und sie damit allen anderen Benutzern global zur Verfügung stellen. Die Verwaltung der angelegten Profile erfolgt immer durch einen autorisierten Administrator.

Ein Klick auf ein Searchlet startet eine sofortige Suchabfrage unter Berücksichtigung der Kriterien, die in diesem Profil festgelegt wurden. Die aufwendige Neueingabe von Suchkriterien wird dadurch überflüssig.



► Leistungsdaten

Allgemeine Funktionen

- Weltweiter, standortunabhängiger Zugriff auf das DMS Windream
- Keine zusätzlichen Software-Komponenten auf dem Client-Rechner
- Alle Windream-DMS-Funktionen online verfügbar (nur Pro-Version)
- Explorer-Ansicht
- Integrierter HTML-Dokument-Viewer

Sicherheitsfunktionen

- Authentifizierung über Windream-Benutzerkonto
- Paßwortschutz
- Gesicherte Datenübertragung durch SSL

Recherchefunktionen

- Sechs verschiedene Rechercheoptionen
- Anzeige der Ergebnisse in Listen
- Direktes Öffnen von Dokumenten aus der Ergebnisliste
- Erstellung und Speicherung individueller Suchprofile

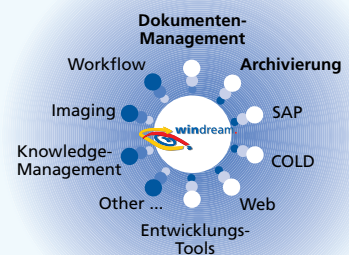
Bearbeitungsfunktionen

- Öffnen und Bearbeiten von Dokumenten aus der Explorer-Ansicht oder aus der Ergebnisliste (Bearbeitung nur in der Pro-Version)
- Ansicht und Bearbeitung der Dokument-Eigenschaften: Indexe, Lebenszyklus, Historie, Version, Rechte (Bearbeitung nur in der Pro-Version)
- Upload und Download von Dokumenten (Upload nur in der Pro-Version)
- Check-out und Check-in von Dokumenten (nur Pro-Version)

Konfigurationsfunktionen

- Konfiguration der Startansicht
- Konfiguration der Listenansicht
- Festlegung weiterer Suchoptionen
- Direkter Zugriff auf Suchprofile (Searchlets)
- Gestaltung individueller Portalseiten
- Konfiguration der Download-Optionen
- Ansicht der aktuellen Systemeinstellungen (Diagnose)
- Konfiguration der HTML-Vorschau

Die Windream-Produktlinie



www.windream.com
+49 234 9734-0